



EV'HORA

EV'HORA 10



Question de Temps

Au premier échelon de la gamme des serrures électroniques **Ev'Hora**, le modèle 10 est un retardateur d'ouverture.

Simple et efficace, il dissuade l'agression rapide en empêchant l'accès immédiat aux valeurs placées dans un coffre-fort.

Plus sûre, plus compacte, l'électronique de sécurité interne bénéficie des dernières innovations technologiques dans ce domaine.

L'interface utilisateur a été particulièrement soignée pour simplifier son exploitation et faciliter son intégration à tous types de produits de sécurité.

Ev'Hora, un concept évolutif

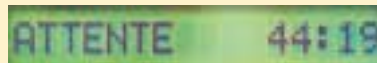
Votre entreprise bouge et vous souhaitez transformer votre installation, en matériels et/ou en fonctionnalités.

La gamme **Ev'Hora** s'offre à vous. Votre **Ev'Hora 10** peut s'intégrer dans un réseau de type 821 à 828.

Chaque composant de la gamme **Ev'Hora** a été élaboré, pour vous permettre de bâtir dans le temps une solution de sécurité adaptée à vos besoins.

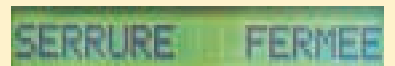
Le Temps, un facteur dissuasif pour l'agresseur

A l'aide d'une seule touche sur le clavier ou d'un tour de clé, le lancement de la temporisation s'effectue et le temps d'attente s'affiche en clair.



Afin de matérialiser l'espace temps, le décompte s'affiche avec une précision à la seconde et un buzzer

signale à l'utilisateur le déverrouillage de la serrure.



De plus, pour parer à un éventuel oubli : **Ev'Hora 10** effectue automatiquement la condamnation de la serrure dès la fermeture de la porte (manoeuvre des pènes).

Ev'Hora 10 et votre centrale d'alarme

Grâce à la mise en place d'une interface spécifique, **Ev'Hora 10** peut gérer indépendamment la détection de votre coffre-fort et

communiquer via votre centrale d'alarme avec une station de télésurveillance (un retard en cours, une alarme sous-contrainte,...).

A l'inverse **Ev'Hora 10** peut recevoir des ordres à distance (téléactions) pour répondre aux exigences de certains sites.

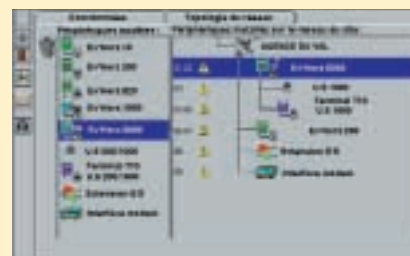
Le paramétrage

UTILISER LA CLE

Il suffit d'un micro-ordinateur portable pour configurer dans les moindres détails votre installation. Ainsi par exemple, le temps de retard peut être choisi entre 0 et 99 mn, le type de lancement peut

être sélectionné entre une touche clavier ou la clé, et les règles d'asservissement définies selon vos habitudes d'exploitation.

Pour préserver la sécurité de vos paramètres, l'opération de configuration n'est possible qu'à l'aide d'un code secret d'installation.



Caractéristiques techniques

Ev'Hora 10 est composée de :
Maximum 1 US par terminal

1 terminal extérieur T 10
1 unité de sécurité US 200

Energie : 2 types (voir options)

8 piles alcalines standard R6

Température d'utilisation :

de + 5 C° à + 45 C°

Hygrométrie maximale :

85 %

Dimensions du terminal (mm) :

180 x 145 x 45

Un message et un signal sonore apparaissent lorsque les piles sont usagées.

Tous les paramétrages sont conservés lors du changement des piles ou d'une rupture d'alimentation.

Les options

- Extension E/S (4 entrées et 4 sorties)
- Fonctions :
 - alarme sous contrainte
 - lancement du retard
 - asservissement
 - télécommandes G1, G2, G3
- Alimentation 12 V stabilisée équipée d'une batterie de secours
- EV'Access (clé badge)

Fichet-Bauche
for a safer world

15/17, avenue Morane Saulnier - BP 11
78141 Vélizy-Villacoublay Cedex - France

N°Azur 0 810 000 800

www.fichet-bauche.com